

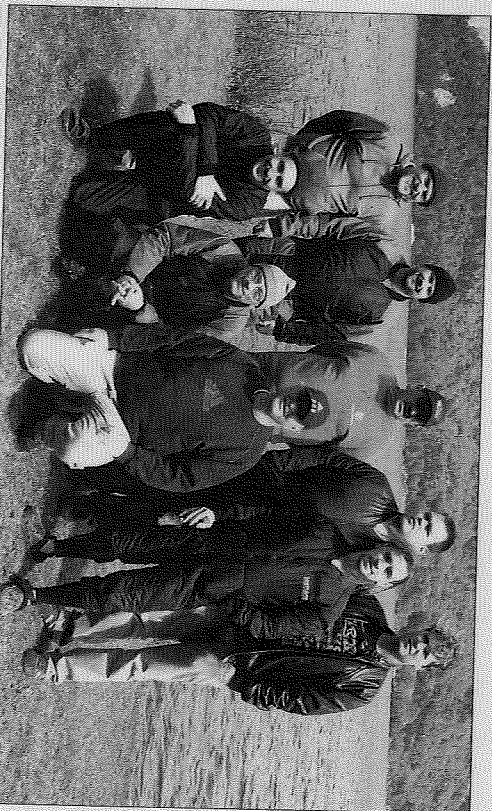
PVP 05.05.2009

Wieder auf Tauchstation

Simbach. Um sich auf die bevorstehende Tauchsaison vorzubereiten, findet bei der Tauchabteilung des TSV ein jährliches „Antauchen“ statt. Mit neun Mann ging's ans südwestliche Ufer des Wolfgangsees. Zwischen St. Gilgen und Strobl befand sich der Tauchplatz der Gruppe. Der erste Zwischenstopp erfolgte in rund 28 Meter Tiefe bei einem großen Felsen, auf dem eine Statue errichtet ist. Die Etappe führte sie weiter zu einem steilen Felsüberhang, der erst in einer Tiefe von rund 40 Metern en-

det. Am Ende folgte ein Gelände, welches mit hellem Sediment bedeckt war. „Es sieht fast so ähnlich aus wie eine Sikipiste“, stellte Abteilungsleiter Franz Dobler fest. Trotz Neopren-Anzug war man bei einer Wassertemperatur von 4 Grad über das Ende des ersten Tauchganges froh. Wer Lust am Tauchen hat und die heimische Unterwasserwelt hautnah erleben will, kann sich beim Abteilungsleiter, ☎ 08571 / 4407, melden. Der nächste Tauchkurs der Abteilung beginnt am 17. Mai.

—gei



Die Antaucher aus Simbach tauchten im Wolfgangsee ab. — Foto: red